

DNE 百超迪能
Member of Bystronic

SHENZHEN DNE LASER SCIENCE AND TECHNOLOGY CO., LTD.
深圳迪能激光科技有限公司

Sales Hotline 销售热线: 400 888 7008/400 160 5678

Corporation Website 企业官网: www.laser8508.com

Add: No.5, Zhongxin Road, Shajing Subdistrict, Bao'an District, Shenzhen, China
总部地址: 深圳市宝安区沙井中心路5号



  **BYSTRONIC (SWITZERLAND) HOLDING COMPANY**
瑞士百超激光集团控股企业



BYSTRONIC (SWITZERLAND) HOLDING COMPANY
瑞士百超激光集团控股企业

ВСЕМИРНО ИЗВЕСТНЫЙ БРЕНД

BYSTRONIC (SWITZERLAND) HOLDING COMPANY

全球知名品牌 瑞士百超激光控股企业



ОСНОВНОЙ АКЦИОНЕР



Всемирно известный бренд по производству оборудования для лазерной резки, основанный в Швейцарии в 1964 году.



Алекс Вазер
Генеральный директор
компании Bystronic

В 1964 году в Швейцарии была основана компания Bystronic Precision, которая в будущем была преобразована в компанию Bystronic. В 1980 году компания Bystronic приступила к разработке оборудования для лазерной резки, и в 1984 году на рынке появился станок для лазерной резки Bylas.

Компания Bystronic делает акцент на передовой лазерной технологии и быстро становится лидером отрасли.

В 1978 году Bystronic открывает филиал в США, в 1990 – в Германии, в 1991 – в Италии и Швеции, а также филиалы еще в 30 странах, включая Сингапур, Францию и Великобританию.

В 1994 году Bystronic Laser объединяется со швейцарской листинговой компанией Conzzeta AG, основанной в 1912 году.



2016

создание совместного предприятия DNE LASER

Официальный член Bystronic

Совместное китайско-швейцарское предприятие DNE Laser, основанное в 2016 году, объединяет в себе технологию лазерной резки и технологию прецизионной обработки Bystronic, а также сильные стороны DNE Laser в области маркетинга и продаж.

Компания обладает передовыми технологиями, квалифицированными продуктами, глобальной дистрибьюторской сетью и отличным сервисом.



СОДЕРЖАНИЕ

ЧАСТЬ 1

О компании

- СТР 2 Представление основного акционера
- СТР 4 Создание совместного предприятия
- СТР 8 Профайл компании
- СТР 10 Фотографии компании
- СТР 14 Офис в Шанхае
- СТР 16 Офис в Пекине
- СТР 18 Фото 2016 года
- СТР 20 Награды и премии
- СТР 22 Освещение в СМИ
- СТР 24 География клиентов
- СТР 26 Заказчики, приобретающие более одного станка

ЧАСТЬ 2

Продукция

- СТР 28 Производственная мощность
- СТР 32 R and D Competency
- СТР 32 R and D Competency
- СТР 36 Сверхмощный оптоволоконный станок лазерной резки листов и труб
- СТР 40 Высокомощный оптоволоконный станок лазерной резки
- СТР 42 Оптоволоконный станок лазерной резки листов и труб
- СТР 44 Профессиональный оптоволоконный лазерный станок для резки труб
- СТР 46 Интеллектуальное поддерживающее устройство для станка лазерной резки

ЧАСТЬ 3

Правила предоставления услуг

- СТР 48 Правила предоставления услуг
- СТР 50 Предоставление услуг в мире

Компания Shenzhen DNE Laser Science and Technology Co., Ltd. специализируется на исследованиях, разработке, производстве и продаже оптоволоконных лазерных станков. После многих лет развития компания завоевала большое влияние на рынке, определенную долю рынка и уникальное преимущество в обслуживании в сфере лазерных станков в Китае.

В 2016 году компания DNE laser успешно объединилась с компанией DNE Laser AG (член группы компаний Bystronic), Швейцария, и изменила свое название на DNE (член группы компаний Bystronic).

Компания DNE Laser (член Bystronic) всегда была привержена продвижению инноваций и развитию технологий лазерной резки. Производственная база занимает более 30 000 квадратных метров. В компании работают специалисты и эксперты в сфере лазерных технологий и применяются интегрированные международные передовые лазерные технологии.



О КОМПАНИИ

Компания тесно сотрудничает со всемирно известными производителями устройств из Германии, Соединенных Штатов Америки и Соединенного Королевства с целью разработки и производства серий лазерного режущего оборудования с более высокой эффективностью электронно-оптического преобразования, уникальным качеством оптического луча и стабильной производительностью.



The Company Covers 38000m² 公司占地面积38000平方米(现场实景拍摄)



ФОТОГРАФИИ КОМПАНИИ

- A** Офисное здание
- B** Комнаты для почетных гостей
- C** Приемный зал
- D** Офисная площадь
- E** Зал для проведения совещаний

(Штаб-квартира
в Шэньчжэне)

ВЫСТАВОЧНЫЙ ЗАЛ



已售境外客户

GERMANY 德国	SPAIN 西班牙	POLAND 波兰	DUBAI 迪拜

Sold out to overseas 已售境外客户

THAILAND 泰国	MALAYSIA 马来西亚	SINGAPORE 新加坡	RUSSIA 俄罗斯

TURKEY 土耳其	JORDAN 约旦	UZBEKISTAN 乌兹别克斯坦	ISRAEL 以色列

MOROCCO 摩洛哥	EGYPT 埃及	TUNISIA 突尼斯	NAMIBIA 纳米比亚



ФИЛИАЛ КОМПАНИИ В ШАНХАЕ

Компания DNE Laser Shanghai владеет демонстрационным центром, отделом продаж и послепродажного обслуживания на востоке Китая. Центр расположен в новом районе Хунцяо в Шанхае и занимает более 3 000 м2.



Центр находится рядом с Международным аэропортом Хунцяо. Выгодное расположение и удобная транспортная развязка позволяют оперативно предлагать предпродажные и послепродажные услуги клиентам на востоке Китая.



ФИЛИАЛ КОМПАНИИ В ПЕКИНЕ



ФИЛИАЛ КОМПАНИИ В ПЕКИНЕ

Компания Bystronic Laser открыла демонстрационные залы, а также центр продаж и послепродажного обслуживания площадью более 2 000м² в районе Дасин в Пекине для более удобного обслуживания клиентов на севере Китая.



A

A Персонал по послепродажному обслуживанию, июль 2016 г.



B

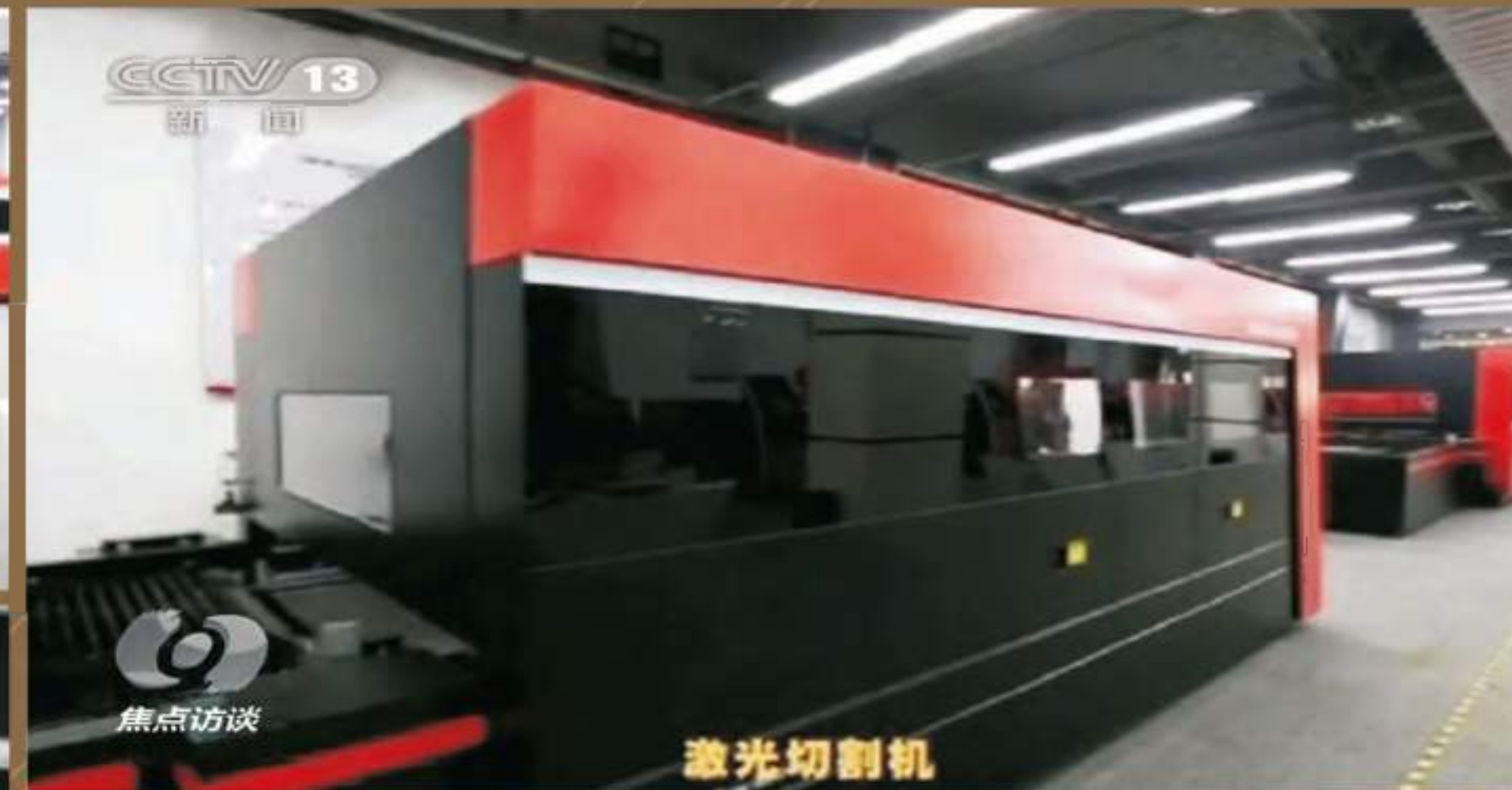
B Весь персонал, июль 2016

ФОТОГРАФИИ СОТРУДНИКОВ КОМПАНИИ В ИЮЛЕ 2016 ГОДА

ЛИДЕР РЫНКА В ОБЛАСТИ ОПТИЧЕСКОЙ ТЕХНОЛОГИИ РЕЗКИ

- Национальное высокотехнологичное предприятие
- Награда за выдающийся вклад в лазерную промышленность Китая
- Инновационное предприятие Шэньчжэнь
- Компания получила множество премий, таких как «Премия за технологические инновации» и «Премия за структурные инновации» в обрабатывающей промышленности
- Топ-100 предприятий-налогоплательщиков в районе Баоань, г. Шэньчжэнь
- Топ-100 предприятий в районе Баоань, г. Шэньчжэнь
- Топ-100 прибыльных предприятий в районе Баоань, г. Шэньчжэнь
- Топ-100 предприятий на улице Синьцяо, в районе Баоань, г. Шэньчжэнь
- Топ-10 развивающихся предприятий на улице Синьцяо, в районе Баоань, г. Шэньчжэнь
- Топ-10 предприятий-налогоплательщиков на улице Синьцяо, в районе Баоань, г. Шэньчжэнь

Национальная компания высоких и новых технологий DNE Laser получила множество премий, в том числе «Премия за технологические инновации», «Премия за структурные инновации», «Креативное предприятие в Шэньчжэне», награду за выдающийся вклад, Топ-100 предприятий-налогоплательщиков в районе Баоань, г. Шэньчжэнь, Топ-100 быстроразвивающихся компаний в районе Баоань, Топ-10 предприятий-налогоплательщиков на улице Синьцяо.



2015 DNE LASER IN "TOPICS IN FOCUS" ON CCTV

2015年CCTV中央电视台《焦点访谈》报道



ЕВРОПЕЙСКИЕ СМИ СНИМАЮТ
РЕПОРТАЖ О DNE LASER

ВЫБОР ПОЧТИ ДЕСЯТИ ТЫСЯЧ КЛИЕНТОВ БОЛЕЕ ЧЕМ В СТА СТРАНАХ МИРА

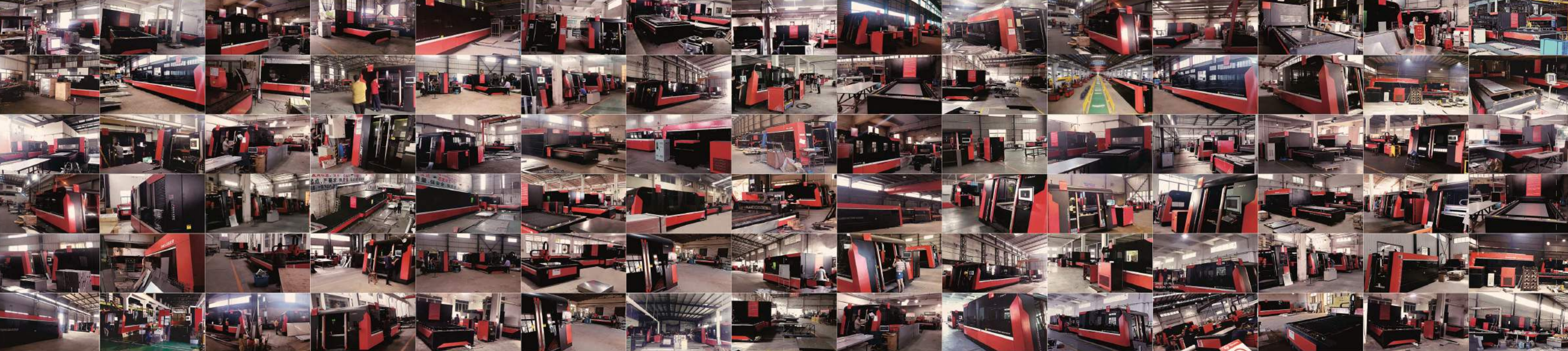


Current users are from 现有用户分布于 (部分):



КЛИЕНТЫ В РАЗНЫХ СТРАНАХ МИРА

- | | | | | | | | | | | | |
|-------|-----------|--------|--------------|-------|-------------|------|-----------|-------|------------|-------|--------------|
| 韩国 | Korea | 哈萨克斯坦 | Kazakhstan | 孟加拉国 | Bangladesh | 西班牙 | Spain | 加拿大 | Canada | 南非 | South Africa |
| 日本 | Japan | 乌兹别克斯坦 | Uzbekistan | 泰国 | Thailand | 波兰 | Poland | 美国 | USA | 摩洛哥 | Morocco |
| 马来西亚 | Malaysia | 土耳其 | Turkey | 越南 | Vietnam | 意大利 | Italy | 墨西哥 | Mexico | 突尼斯 | Tunisia |
| 印度 | India | 约旦 | Jordan | 塔吉克斯坦 | Tajikistan | 法国 | France | 牙买加 | Jamaica | 埃及 | Egypt |
| 新加坡 | Singapore | 迪拜 | Dubai | 科威特 | Kuwait | 英国 | UK | 巴西 | Brazil | 纳米比亚 | Namibia |
| 巴勒斯坦 | Palestine | 黎巴嫩 | Lebanon | 蒙古 | Mongolia | 保加利亚 | Bulgaria | 哥伦比亚 | Columbia | 安哥拉 | Angola |
| 马尔代夫 | Maldives | 卡塔尔 | Qatar | 澳大利亚 | Australia | 葡萄牙 | Portugal | 智利 | Chile | 苏丹 | Sudan |
| 也门 | Yemen | 沙特阿拉伯 | Saudi Arabia | 新西兰 | New Zealand | 乌克兰 | Ukraine | 秘鲁 | Peru | 阿尔及利亚 | Algeria |
| 印度尼西亚 | Indonesia | 伊朗 | Iran | 德国 | Germany | 捷克 | Czech | 玻利维亚 | Bolivia | 埃塞俄比亚 | Ethiopia |
| 缅甸 | Myanmar | 以色列 | Israel | 俄罗斯 | Russia | 丹麦 | Denmark | 哥斯达尼加 | Costa Rica | | |
| 巴基斯坦 | Pakistan | 亚美尼亚 | Armenia | 奥地利 | Austria | 瑞典 | Sweden | 古巴 | Cuba | | |
| | | | | 塞尔维亚 | Serbia | 立陶宛 | Lithuania | | | | |



**КЛИЕНТЫ ЗАКАЗЫВАЮТ
БОЛЕЕ ОДНОГО СТАНКА**

**СОТНИ КЛИЕНТОВ ПРИОБРЕЛИ БОЛЕЕ 3 СТАНКОВ
ОДИН КЛИЕНТ ПРИОБРЕЛ БОЛЕЕ 30 СТАНКОВ**



СБОРОЧНЫЙ ЦЕХ

В сборочном цеху одновременно собирают 168 станков

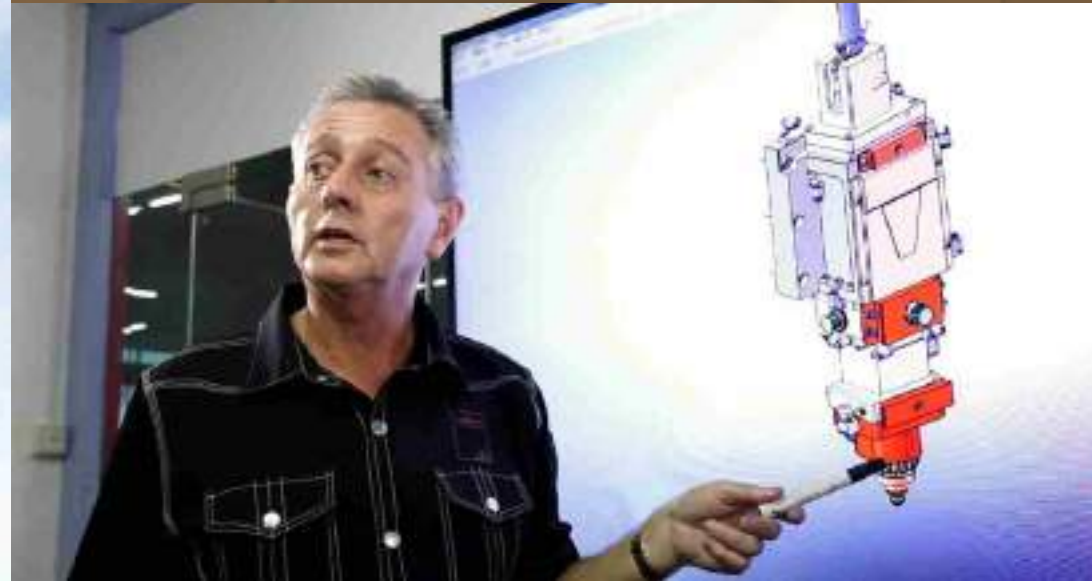


СБОРОЧНЫЙ ЦЕХ

В сборочном цеху одновременно собирают 168 станков

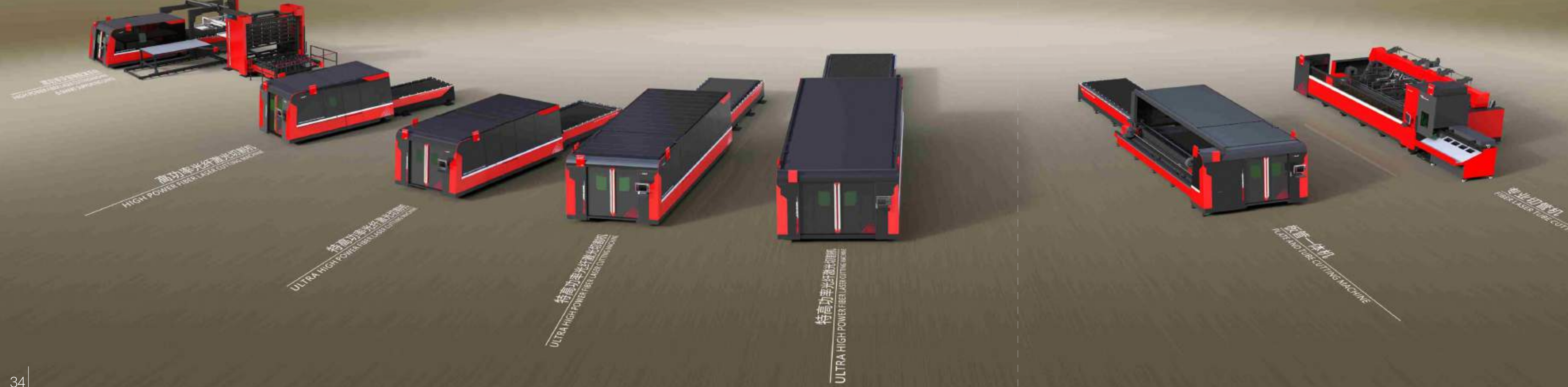


УСТОЙЧИВОЕ ПРЕВОСХОДСТВО В РАЗВИТИИ ОПТИЧЕСКИХ ТЕХНОЛОГИЙ И ИННОВАЦИОННЫХ ПРОЦЕССАХ РЕЗКИ



Компания DNE Laser (член группы Bystronic) сотрудничает со всемирно известными производителями, устройств из Германии, США, Великобритании. Сотрудничество в сфере научных исследований, а также обмен опытом способствуют постоянному развитию технологий и инноваций. Мы разработали серию лазерного режущего оборудования с более высокой эффективностью электронно-оптического преобразования, уникальным качеством оптического луча и отменной производительностью. Наше оборудование оснащено множеством передовых технологий, которые обеспечивают непревзойденную скорость и толщину резки.

ПРОДУКЦИЯ



■ Характеристики оптоволоконных станков лазерной резки

- ◆ Очень низкая стоимость: резка всех видов листового металла с использованием воздуха
- ◆ Высокая производительность: импортные оригинальные лазерные источники. Срок службы может достигать более 100.000 часов.
- ◆ Высокая скорость и эффективность резки: резка более 10 метров тонколистового металла в минуту.
- ◆ Практически не требуется обслуживание лазерных источников.
- ◆ Гладкие и тонкие края и поверхности после обработки, гладкий и красивый внешний вид.
- ◆ Импортный серводвигатель и система зубчатых передач для обеспечения точной резки.
- ◆ Универсальное программное обеспечение, позволяющее создавать графику и слова различного дизайна; простое, гибкое и удобное управление.
- ◆ Резка металлических листов или труб, в основном для быстрой резки нержавеющей стали, углеродистой стали, марганцевой стали, оцинкованных пластин, легированных пластин, редких металлов и т. д.;
- ◆ Широко используется для резки и обработки листового металла в производстве шкафов из листового металла, механического оборудования, электрического оборудования, оборудования для

DS+

СВЕРХМОЩНЫЙ ОПТОВОЛОКОННЫЙ СТАНОК ЛАЗЕРНОЙ РЕЗКИ



С ЗАЩИТНЫМ ОГРАЖДЕНИЕМ И СМЕННЫМИ СТОЛАМИ

- Высокоскоростной портал для резки
- Пылезадерживающая перегородка
- Лазерная режущая головка (в зависимости от эффективной мощности)
- Система управления



DS+ СВЕРХМОЩНЫЙ ОПТОВОЛОКОННЫЙ СТАНОК ЛАЗЕРНОЙ РЕЗКИ

Технические параметры

Модель					
Лазерный источник	импортированные оригинальные лазерные источники (опционально)				
Мощность лазера	20000W	15000W	12000W	10000W	8000W
Размер	1500x3000 / 1500x4000 / 2000x4000 / 1500x6000 / 2000x6000mm (可选 optional)				
Макс. скорость резки	Зависит от типа и толщины материала				
Точность позиционирования	±0.02mm				
Макс. мощность потребления	< 80KW	< 65KW	< 52KW	< 46KW	< 39KW
Электроподключение	380V, 50Гц / 60Гц, 60A				
Занимаемая площадь	9000x5000mm	1500x3000mm	9,000mm*5,000mm for cutting 1,500mm*3,000mm		

■ Образцы



DS

СВЕРХМОЩНЫЙ ОПТОВОЛОКОННЫЙ СТАНОК ЛАЗЕРНОЙ РЕЗКИ



С ЗАЩИТНЫМ ОГРАЖДЕНИЕМ И СМЕННЫМИ СТОЛАМИ

DS

СВЕРХМОЩНЫЙ ОПТОВОЛОКОННЫЙ СТАНОК ЛАЗЕРНОЙ РЕЗКИ

Модель	импортированные оригинальные лазерные источники (опционально)				
Лазерный источник	20000W	15000W	12000W	10000W	8000W
Мощность лазера	1500X3000 / 1500X4000 / 2000X4000 / 1500X6000 / 2000X6000mm (可选 optional)				
Размер	Зависит от типа и толщины материала				
Макс. скорость резки	±0.02mm				
Точность позиционирования	< 80KW	< 65KW	< 52KW	< 46KW	< 39KW
Макс. мощность потребления	380V, 50Гц / 60Гц, 60A				
Электроподключение	9000x5000mm(以行程1500x3000mm为例) 9,000mm*5,000mm for cutting 1,500mm*3,000mm				
Занимаемая площадь					



Образцы



DW СВЕРХМОЩНЫЙ ОПТОВОЛОКОННЫЙ СТАНОК ЛАЗЕРНОЙ РЕЗКИ

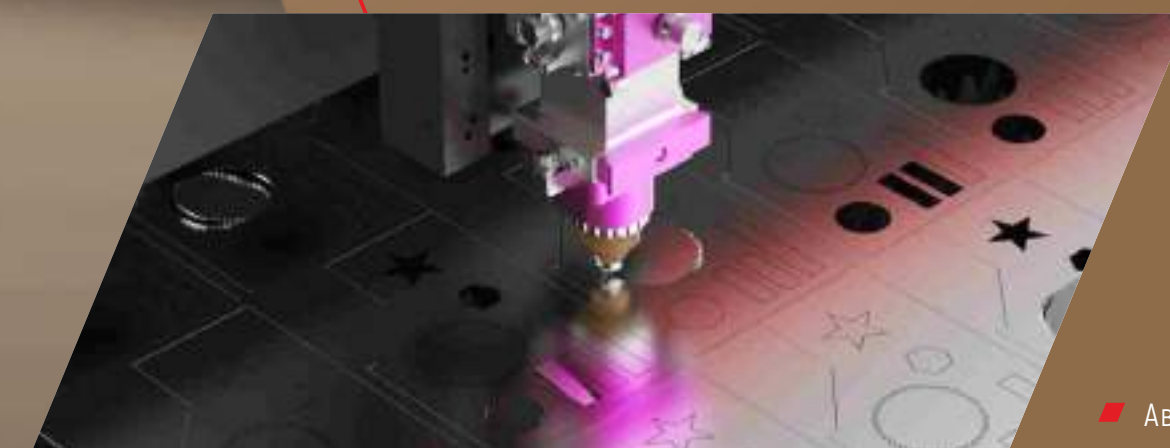


С ЗАЩИТНЫМ ОГРАЖДЕНИЕМ И СМЕННЫМИ СТОЛАМИ

DW СВЕРХМОЩНЫЙ ОПТОВОЛОКОННЫЙ СТАНОК ЛАЗЕРНОЙ РЕЗКИ

Модель	импортированные оригинальные лазерные источники (опционально)				
Лазерный источник	6000W	4000W	3000W	2000W	1500W
Мощность лазера	1500x3000 / 1500x4000 / 2000x4000 / 1500x6000 / 2000x6000mm (可选 optional)				
Размер	Зависит от типа и толщины материала				
Макс. скорость резки	±0.02mm				
Точность позиционирования	< 31kW	< 25kW	< 22kW	< 18kW	< 15kW
Макс. мощность потребления	380В, 50Гц / 60Гц, 60А				
Электроподключение	9000x5000mm(以行程1500x3000mm为例) 9,000mm*5,000mm for cutting 1,500mm*3,000mm				
Занимаемая площадь					

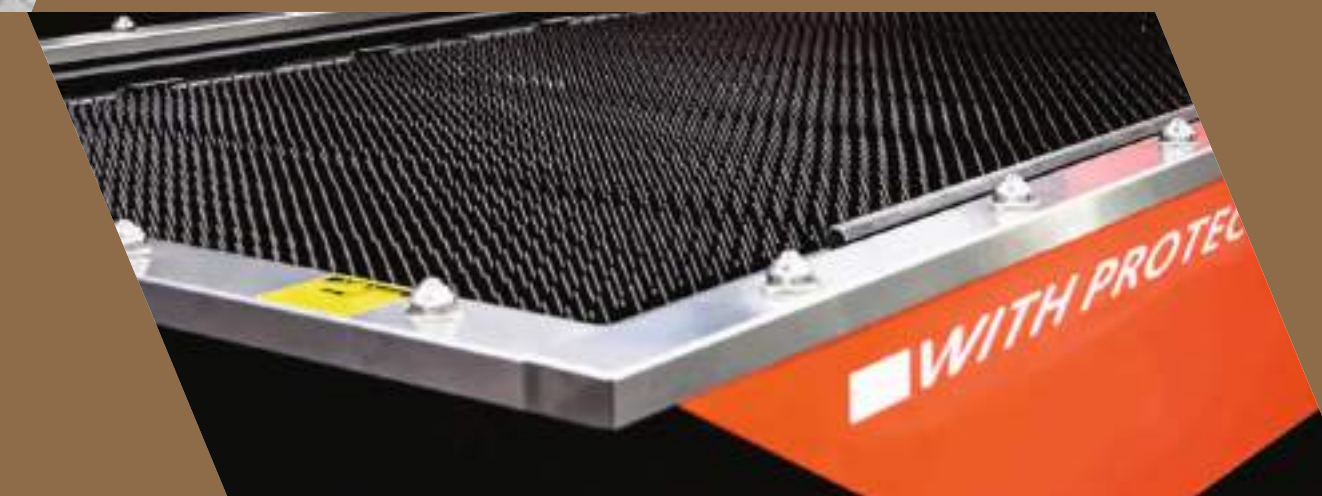
Головка для лазерной резки (в зависимости от фактической мощности)



Образцы



Автоматические сменные столы



ОПТОВОЛОКОННЫЙ СТАНОК ЛАЗЕРНОЙ РЕЗКИ ЛИСТОВ И ТРУБ



С ЗАЩИТНЫМ ОГРАЖДЕНИЕМ И СМЕННЫМИ СТОЛАМИ

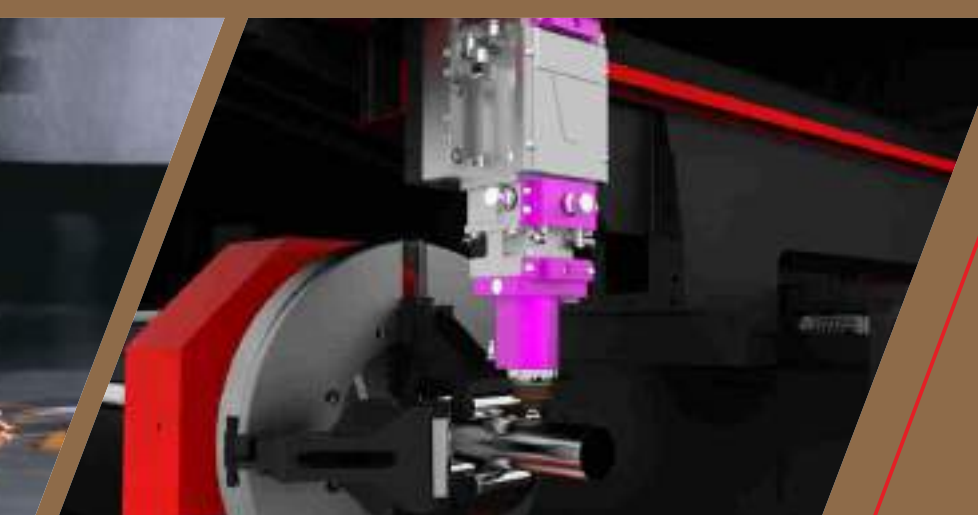
ОПТОВОЛОКОННЫЙ СТАНОК ЛАЗЕРНОЙ РЕЗКИ ЛИСТОВ И ТРУБ



Автоматические сменные столы



Резка металлических листов



Резка металлических труб

Модель		
Лазерный источник	импортированные оригинальные лазерные источники (опционально)	
Мощность лазера	2000W	1500W
Размер	1500x3000 / 1500x4000 / 2000x4000 / 1500x6000 / 2000x6000mm (可选 optional)	
Макс. скорость резки	Зависит от типа и толщины материала	
Точность позиционирования	±0.02mm	
Макс. мощность потребления	< 18kW	< 15kW
Электроподключение	380V, 50Гц/60Гц, 60A	
Занимаемая площадь	9000x5000mm (以行程1500x3000mm为例) 9,000mm*5,000mm for cutting 1,500mm*3,000mm	

Образцы



ОПТОВОЛОКОННЫЙ СТАНОК ЛАЗЕРНОЙ РЕЗКИ ЛИСТОВ И ТРУБ



Автоматическая система загрузки



Полуавтоматическая система загрузки

■ Образцы



ОПТОВОЛОКОННЫЙ СТАНОК ЛАЗЕРНОЙ РЕЗКИ ЛИСТОВ И ТРУБ

Технические параметры

Лазерный источник	импортированные оригинальные лазерные источники (опционально)
Мощность лазера	1000W-3000W(可选更高功率 Optional)
Длина волны лазера	1070nm
Точность позиционирования по осям X, Y	±0.05mm
Макс. скорость позиционирования по осям X, Y	240 об/мин
Диапазон по осям A1, A2	N x360°
Точность позиционирования по осям A1, A2	±0.05°
Повторяемость позиционирования поворотной оси U	≤5 угловых минут
Расстояние между зажимом и режущей головкой	180mm
Поддерживает графические форматы	DXF и PLT Auto CAD; AI, Gerber, NC -код и т.д.

ИНТЕЛЛЕКТУАЛЬНОЕ ПОДДЕРЖИВАЮЩЕЕ УСТРОЙСТВО ДЛЯ СТАНКА ЛАЗЕРНОЙ РЕЗКИ

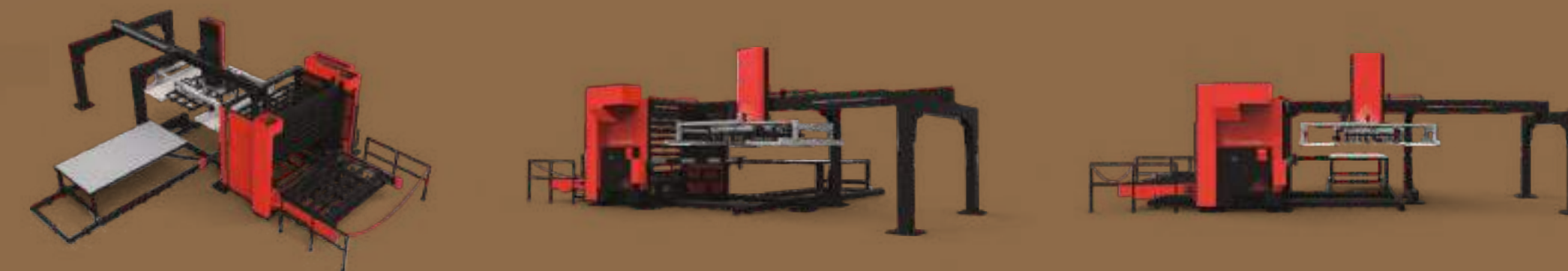


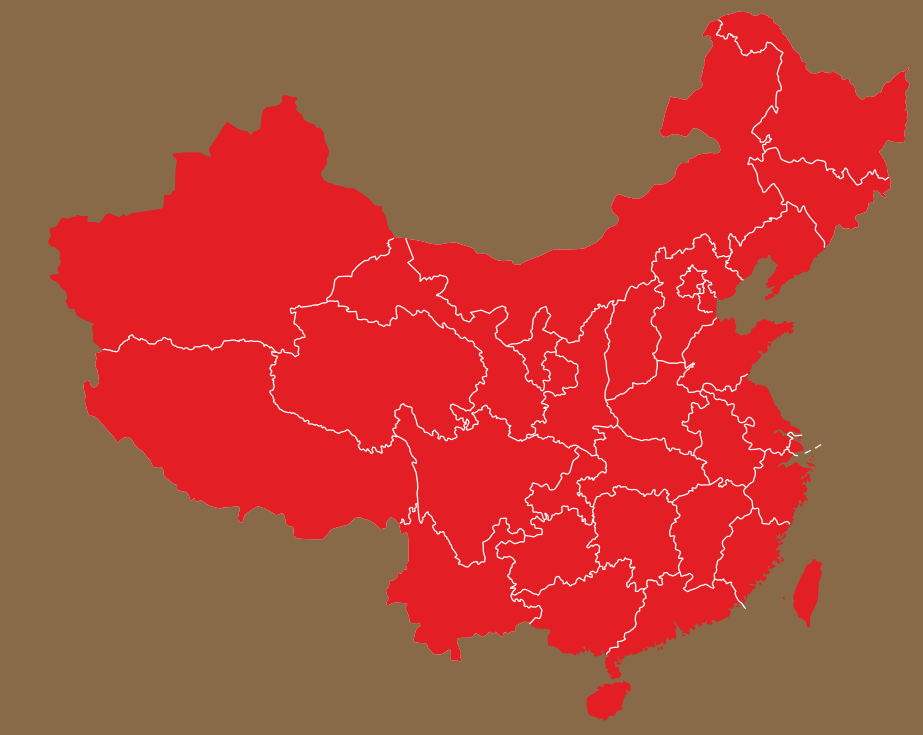
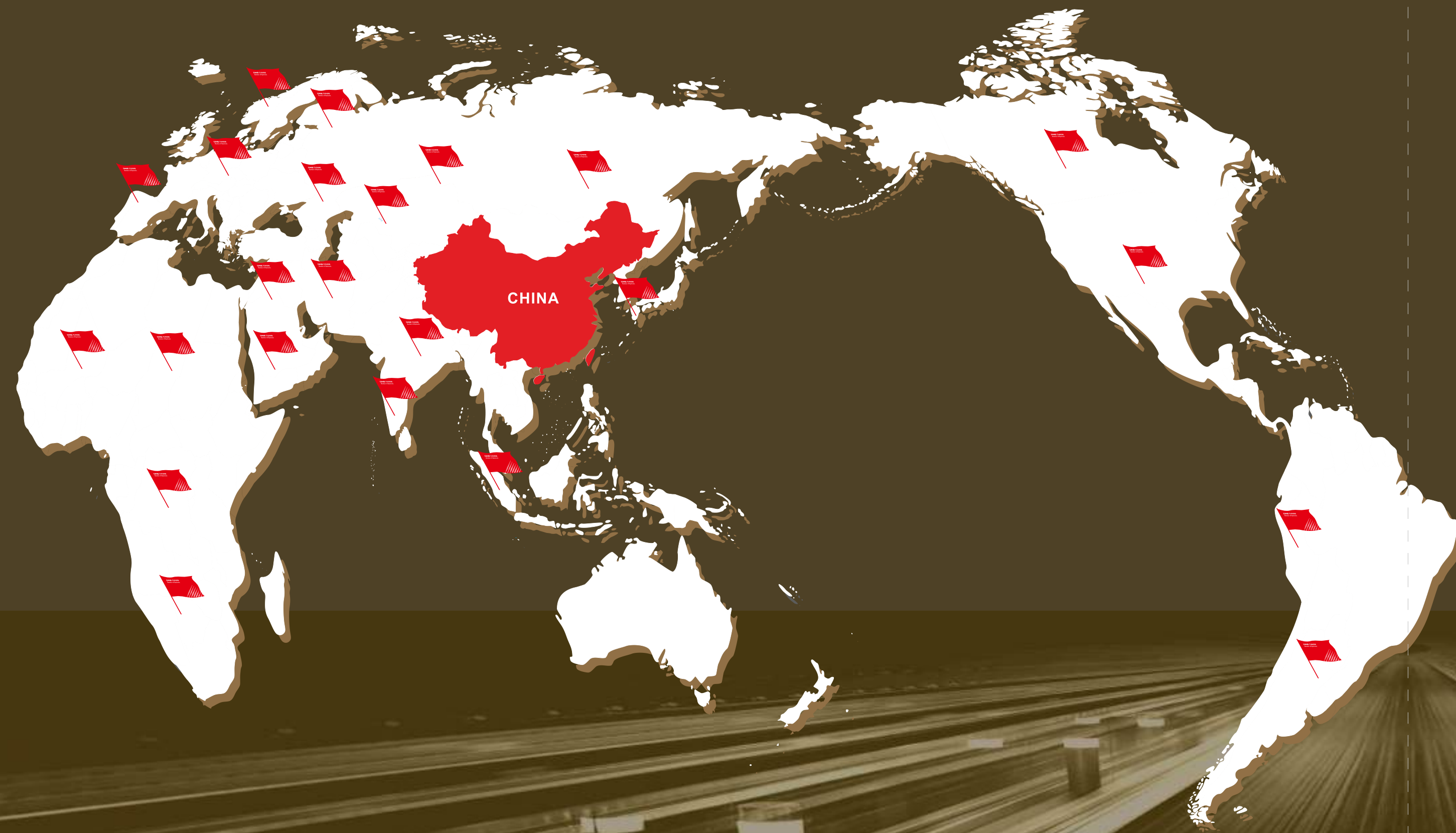
AUTOMATIC LOADING AND DISCHARGING SYSTEM
自动上下料系统

ИНТЕЛЛЕКТУАЛЬНОЕ ПОДДЕРЖИВАЮЩЕЕ УСТРОЙСТВО ДЛЯ СТАНКА ЛАЗЕРНОЙ РЕЗКИ

Наша компания может спроектировать и изготовить по индивидуальному заказу соответствующие автоматические установки и оборудование для наших станков, чтобы удовлетворить спрос на специальную обработку, позиционирование и перемещение нестандартных деталей или для обеспечения крупносерийного производства и повышения эффективности.

Автоматическое устройство загрузки и выгрузки





- Около ста офисов, расположенных внутри страны
- Десятки офисов за границей

Станки для лазерной резки компании DNE обладают превосходной производительностью, высоким качеством и хорошей репутацией на рынке. Поддержка конкурентоспособности достигается за счет модернизаций технологи, качества, обслуживания и прочих аспектов.

Для улучшения качества обслуживания наши центры послепродажного обслуживания быстро реагируют на вопросы клиентов и терпеливо решают их проблемы.

ВЫСОКАЯ СКОРОСТЬ ОБСЛУЖИВАНИЯ, ГДЕ БЫ ВЫ НИ НАХОДИЛИСЬ



ПРАВИЛА ПРЕДОСТАВЛЕНИЯ УСЛУГ DNE LASER (ЧЛЕН КОМПАНИИ BYSTRONIC)

Предпродажное обслуживание

В соответствии с запросом клиентов, предоставление технического руководства и полного комплекта документов для оборудования, разработка индивидуальные решения для лазерной резки, выставочный зал для осмотра клиентами и проведение выборочных испытаний и тестов станка.

Оказание услуг по реализации

Проведение осмотра на месте, оказание помощи заказчику в планировании и проектировании производственной площадки, планировка водоснабжения, электроснабжения, газоснабжения и других услуг.

Послепродажное обслуживание

Гарантийное обслуживание сроком на один год на приобретаемое оборудование, пожизненное техническое обслуживание. При возникновении каких-либо проблем во время использования оборудования, наши инженеры по послепродажному обслуживанию обеспечат своевременное и оперативное реагирование и обслуживание.

Время реагирования службы поддержки клиентов - в течение 24 часов. Не реже одного раза в 6 месяцев проводится бесплатное техническое обслуживание на месте, когда оборудование работает без проблем. Бесплатная замена деталей низкого качества (за исключением слабых элементов, расходных материалов и волокна) в течение гарантийного периода. Наша компания предоставляет клиентам расходные материалы и услуги по техническому обслуживанию оборудования.

В связи со сложностью оборудования пользователь не должен приступать к ремонту, когда оборудование выходит из строя и не может быть использовано.

Для получения инструкций по правильному обращению свяжитесь с нашим персоналом по послепродажному обслуживанию. Ремонт лазерного источника должен выполняться специалистом IPG, в противном случае гарантия на лазерный источник не предоставляется. Обновление программного обеспечения для лазерной резки проводится бесплатно.

БЛАГОДАря ПОДДЕРЖКИ ТЫСЯЧИ КЛИЕНТОВ МЫ СОВЕРШЕНСТВУЕМ ПРОИЗВОДСТВО!

QUALITY EQUALS TO
SOCIAL RESPONSIBILITY
品质就是社会责任

DNE 百超迪能
Member of Bystronic

Sven Künkels
COO Bystronic
瑞士百超激光集团
首席运营官

